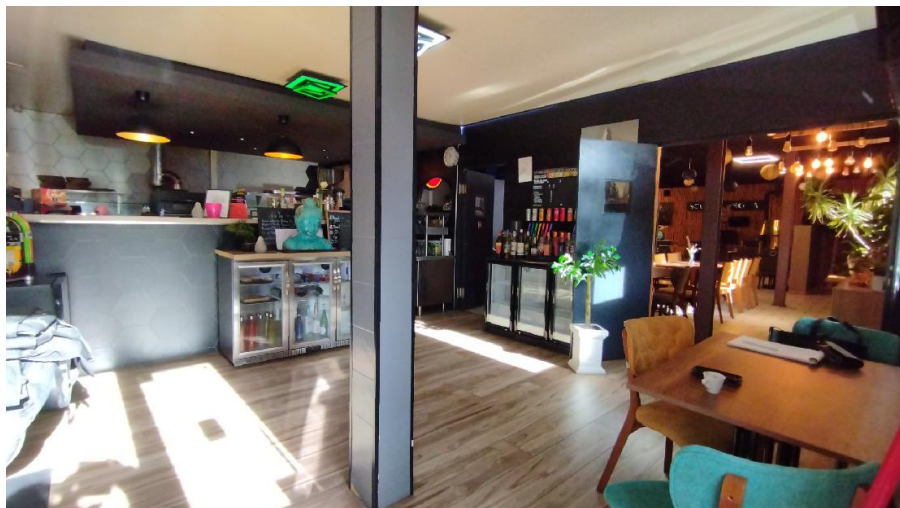


Opportunité Rare à La Mure : Cession de Fonds de Commerce Pi



Prix : 127 000€

Honoraires à la charge du vendeur

Vous recherchez une affaire saine, hautement rentable et idéalement située ? Découvrez cette superbe pizzeria stratégiquement positionnée à La Mure, sur un axe majeur (Route Nationale). Elle offre une visibilité exceptionnelle et un flux de passage constant, garantissant un succès commercial immédiat.

Un Modèle Économique Performant

L'établissement repose sur un double levier de croissance :

Vente à emporter très dynamique : Un segment extrêmement sollicité et en plein essor grâce à l'accès direct et au passage incessant sur la RN.

Consommation sur place : Une salle chaleureuse pour fidéliser une clientèle locale et touristique.

Les Atouts Majeurs:

Emplacement Stratégique : Visibilité maximale au coeur d'un axe passant à La Mure, parking à proximité immédiate pour un retrait rapide des commandes.

Historique Solide : Établissement de confiance en activité depuis 2003, ayant fait ses preuves sur le secteur.

Équipement & Confort : Matériel de préparation récent et de qualité, menuiseries PVC, chauffage économique par poêle à granulés, système d'alarme.

Potentiel de Développement : Combles aménageables pour création d'une habitation ou autre selon vos besoins.

Descriptif du Bien

Sur une parcelle de 283 m², l'espace a été rénové avec soin pour offrir une ambiance cosy :

Surface d'activité commerciale : 153 m² parfaitement optimisés.

Salle de restaurant : 45 places assises à la décoration soignée.

Terrasse spacieuse : 73 m² pour profiter de la saison estivale.

Espace préparation : Entièrement équipé pour répondre à la forte demande de 'la vente à emporter'.

Un outil de travail 'clés en main' alliant pérennité et dynamisme. Devenez propriétaire d'un emplacement premium où tout est déjà prêt pour performer.

Le plus : Possibilité d'acquérir les murs commerciaux en complément de l'achat du fonds de commerce (nous consulter pour plus d'informations).

A visiter sans tarder !

Pour vous accompagner dans votre projet, contactez Gwenaëlle Francisco au 06 72 11 00 25, agence Prima Immobilier.

Surface habitable : 153 m²